



**ФАРМ
СИНТЕЗ**

Радиофармацевтические
препараты

«ЗОЛЕРЕН, ¹⁸⁸Re» — НОВЫЙ ОТЕЧЕСТВЕННЫЙ
РАДИОФАРМАЦЕВТИЧЕСКИЙ ПРЕПАРАТ
С ДВОЙНЫМ ДЕЙСТВИЕМ ДЛЯ ТЕРАПИИ
МЕТАСТАТИЧЕСКОГО ПОРАЖЕНИЯ СКЕЛЕТА
ВСЛЕДСТВИЕ РАКА МОЛОЧНОЙ ИЛИ РАКА
ПРЕДСТАТЕЛЬНОЙ ЖЕЛЕЗ.

КАКОВЫ ВАШИ ЦЕЛИ КАК ВРАЧА?

- Терапия множественных метастаз в кости;
- Подавление болевого синдрома, вызванного костными метастазами;
- Терапия прогрессирования костных метастазов на фоне проводимого лечения.

Клинический эффект применения «Золерен, ¹⁸⁸Re» наблюдается уже на 7-10 день после введения и характеризуется значительным уменьшением болевого синдрома. Короткоживущий радионуклид ¹⁸⁸Re является фактором прицельного лучевого воздействия, при этом однако короткий период полураспада ($T_{1/2}=17$ часов) позволяет снизить лучевую нагрузку на красный костный мозг и организм в целом. В связи с этим возможно проведение повторного курса радиометаболической терапии через короткие промежутки времени.

Терапия с использованием «Золерен, ¹⁸⁸Re» является составной частью тераностической стратегии. Наличие одного носителя – но различных изотопов в составе диагностического РФП Резоскан, ^{99m}Tc и терапевтического РФП Золерен, ¹⁸⁸Re позволят подобрать максимально эффективную и безопасную схемы с применением радионуклидных методов терапии. Важно отметить, что данная терапия в полной мере сочетается с курсовыми введениями бисфосфонатов.

ОБРАЩЕНИЕ ПАЦИЕНТА К ВРАЧУ-РАДИОЛОГУ

ЛАБОРАТОРНЫЕ МЕТОДЫ ИССЛЕДОВАНИЯ

- общий клинический анализ крови
- биохимический анализ крови

ЛАБОРАТОРНЫЕ МЕТОДЫ ИССЛЕДОВАНИЯ

- ОФЭКТ/КТ для определения метастатических очагов в скелете
- МРТ

ПРИНЯТИЕ РЕШЕНИЯ О НАЗНАЧЕНИИ/НЕ НАЗНАЧЕНИИ ЗОЛЕРЕН, ¹⁸⁸Re

Учитываются результаты проведенных исследований и соблюдение интервала в 21 день между введением терапевтической золедроновой кислоты и Золерен, ¹⁸⁸Re

ВНУТРИВЕННОЕ ВВЕДЕНИЕ ЗОЛЕРЕН, ¹⁸⁸Re В ДОЗИРОВКЕ 45 МБк/кг

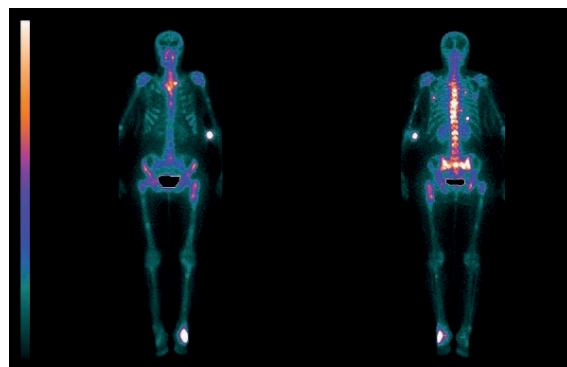
ЕЖЕНЕДЕЛЬНОЕ ДИНАМИЧЕСКОЕ НАБЛЮДЕНИЕ В ТЕЧЕНИИ 3 НЕДЕЛЬ

Если через 3 недели гематологические показатели снижены не значительно, дальнейший контроль выполняется на 5 и 7 неделях.

Если через 3 недели гематологические показатели снижены значительно, необходимо принятие дополнительных мер.

¹Прошел клинические испытания, ожидается получение регистрационного удостоверения.

- Оценка результатов проводимой терапии через 7 недель
- ОФЭКТ/КТ с РФП Резоскан, ^{99m}Tc
- Уровень онкологических маркеров
- Субъективная оценка болевого синдрома
- Изменение социальной активности
- Общее улучшение качества жизни



ПРОТИВОПОКАЗАНИЯ К РАДИОНУКЛИДНОЙ ТЕРАПИИ ПРИ МЕТАСТАЗАХ В КОСТИ

- **Снижение гематологических показателей:**
 - Уровень тромбоцитов ниже $100 \times 10^9/\text{л}$
 - Уровень лейкоцитов ниже $2,5 \times 10^9/\text{л}$
 - Уровень гемоглобина ниже 90 г/л
- **Нарушение функции печени и почек**
 - Уровень креатинина более, чем в два раза превышающий верхнюю границу нормы
 - Уровень трансаминаз более трехкратного превышения верхней границы нормы
- **Беременность, лактация**
- **Тяжелое общее состояние (статус по шкале Карновского 50% и ниже)**
- **Прогноз продолжительности жизни менее 2 мес.**
- **Патологический перелом позвоночника с синдромом компрессии спинного мозга**
- **Быстрое прогрессирование внекостных метастазов**
- **Одновременно проводимая миелосупрессивная терапия или планируемая (в течение 4-х недель до или после РНТ)**
- **Любые острые состояния, требующие срочного активного медицинского вмешательства**
- **Остеонекроз нижней челюсти**
- **Непереносимость РФП или его компонентов**

СТЕПЕНЬ ГОТОВНОСТИ ОТДЕЛЕНИЯ К РАБОТЕ С «ЗОЛЕРЕН, ^{188}Re »	ПРИМЕЧАНИЕ
Наличие лицензии для работы с источниками ионизирующего излучения	
Гамма камера с большим полем визуализации	
Наличие ОФЭКТ/КТ в комплектации с высокоэнергетическими коллиматорами	
Квалифицированный штат сотрудников, включающий радиохимика и врача радиолога	
Генератор $^{188}\text{W}/^{188}\text{Re}$	
Золерен, ^{188}Re	